

# AEROCHAMBER

Plus\* Flow-Vu\* antistatische voorzetskamer met groot masker

Deze voorzetskamer is een hulpmiddel om medicatie uit een dosisaërosol te inhaleren. Als het geneesmiddel in de voorzetskamer wordt gespoten, blijft het daar als een wolkje in zweven. Als u inademt door de voorzetskamer, stromen de kleine deeltjes met de lucht mee in de longen, waar ze hun werk kunnen doen. Gebruik van de voorzetskamer reduceert het neerslaan van de medicatie in de mond en keel.



Bestel nu gratis een opbergetui op [www.mijnaerochamber.nl](http://www.mijnaerochamber.nl)

**Fabrikant:**  
Trudell Medical International, 725 Third Street,  
London, Ontario, Canada N5V 5G4  
**Europees gemachtigde:**  
Trudell Medical International Europe Limited,  
Biocity, Nottingham, Pennyfoot Street,  
Nottingham, NG1 1GF, Verenigd Koninkrijk  
**Distributeur in Nederland:**  
Teva Nederland B.V.  
Swensweg 5, 2031 GA Haarlem  
telefoon: 023 5 147 157

TEVA

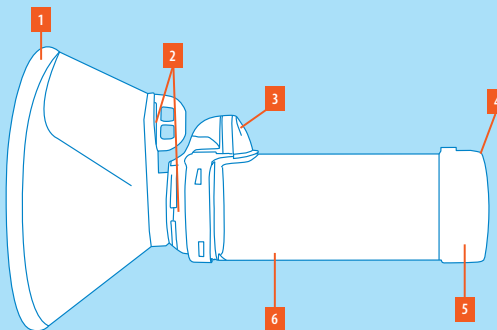
P/N 101761-001 Rev.A

\* Handelsmerken en gedeponeerde handelsmerken van TMI.  
Copyright ©Trudell Medical International 2010.  
Alle rechten voorbehouden.



97.705.937-A

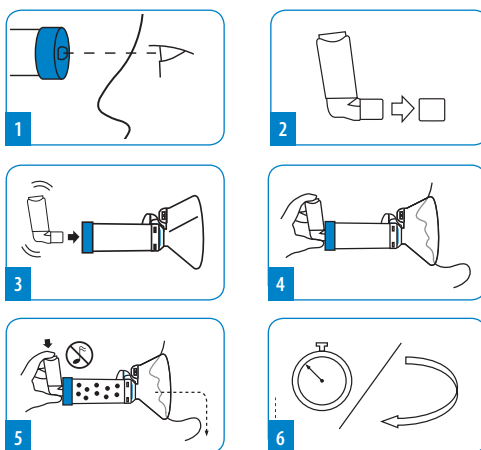
## Waar zijn de onderdelen voor?



- 1 ComfortSeal\* masker**  
Het masker is zacht en sluit goed aan op het gezicht.
- 2 Ventielsysteem**  
Het ventiel opent en sluit gemakkelijk wanneer u in- en uitademt. De uitgedemde lucht kan niet in de kamer komen door een speciaal membraan dat maar in één richting open gaat.
- 3 Flow-Vu\* inhalatie-indicator**  
Deze beweegt naar u toe als u inademt. Als u geholpen wordt met inhaleren kan de zorgverlener uw ademhaling volgen.
- 4 FlowSignal\* fluitje**  
Als u een fluittoon hoort, betekent dit dat u te snel inademt.
- 5 Achterstuk**  
Doordat het achterstuk flexibel is, passen alle gangbare dosisaërosolen.
- 6 Antistatische voorzetskamer**  
Deze zorgt ervoor dat het wolkje medicatie niet aan de zijkant kleeft maar in de voorzetskamer blijft zweven, zodat u het helemaal kunt inhaleren. De voorzetskamer kan direct uit de verpakking gebruikt worden.

## Hoe gebruikt u de voorzetskamer?

Lees voor gebruik deze gebruiksaanwijzing en de bijsluiter van de dosisaërosol. Houd de gebruiksaanwijzing en bijsluiter altijd bij de hand.

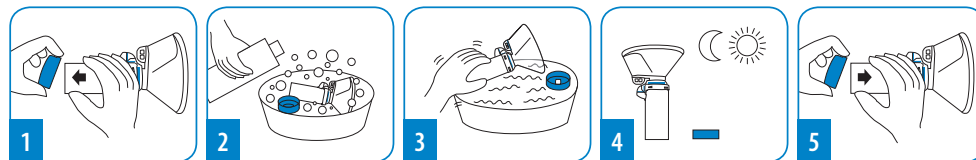


 Als u de fluittoon hoort, betekent dit dat u te snel inademt.  
**DOE HET WAT KALMER AAN!**

- 1 Controleer voor gebruik de voorzetskamer goed op beschadigde of ontbrekende onderdelen. Onmiddellijk vervangen als u een defect opmerkt.
- 2 Verwijder het kapje van de dosisaërosol.
- 3 Schud de dosisaërosol vlak voor gebruik volgens de bijsluiter van de dosisaërosol en plaats de dosisaërosol in het achterstuk van de voorzetskamer.
- 4 Plaats het masker op uw gezicht en zorg dat het goed aangesloten is. De Flow-Vu\* inhalatie-indicator beweegt alleen als de voorzetskamer goed aansluit op uw gezicht. Bij het inademen beweegt de indicator naar u toe. De Flow-Vu\* inhalatie-indicator keert terug in verticale positie als u stopt met inademen of als u uitademt. De uitgedemde lucht verlaat de voorzetskamer via de uitademingsklep op het masker.
- 5 Adem rustig uit in het masker en druk op de dosisaërosol bij het begin van een langzame inademing, zodat de medicatie in de voorzetskamer wordt gespoten. Als u geholpen wordt met inhaleren kan de Flow-Vu\* inhalatie-indicator gebruikt worden om deze stap beter te coördineren. Houd het masker goed aangesloten tijdens 5-6 ademhalingen nadat de dosisaërosol is ingedrukt. Spuit niet meer dan één pufje tegelijk in de voorzetskamer.
- 6 U moet even wachten voordat u opnieuw een pufje medicatie kunt inhaleren. Volg de bijsluiter van de dosisaërosol om te weten hoeveel pufjes u moet toedienen en hoe lang u tussen 2 pufjes moet wachten voordat u stap 3 - 6 kunt herhalen.

## Hoe maakt u de voorzetskamer schoon?

Als u de voorzetskamer uitgepakt hebt, kunt u hem meteen gebruiken. Daarna moet u hem wekelijks schoonmaken.



- 1 Haal alleen het achterstuk van de voorzetskamer af. Verwijder het masker **niet**.
- 2 Leg beide onderdelen in een sopje van vloeibaar afwasmiddel en lauw schoon water. Laat ze 15 minuten weken. Beweeg ze voorzichtig heen en weer. Als de kamer nog niet schoon is, maak dan de binnenzijde voorzichtig schoon met een zachte doek.
- 3 Spoel beide onderdelen met schoon water af. Schud het water eraf.
- 4 Rechtop laten drogen aan de lucht. Niet droogwrijven. Zorg ervoor dat de onderdelen goed droog zijn voordat u ze weer in elkaar zet.
- 5 Zet het achterstuk op de voorzetskamer en druk het stevig vast. Het streepje op het achterstuk moet aan de kant van de Flow-Vu\* inhalatie-indicator zitten.

## Opmerkingen en voorzorgsmaatregelen

### Opmerkingen:

- Als de voorzetskamer niet wordt gebruikt, bewaar deze dan in het opbergetui, dat u kunt aanvragen via [www.mijnaerochamber.nl](http://www.mijnaerochamber.nl)
  - Vervang de voorzetskamer na 12 maanden. De gebruiksduur is afhankelijk van de omgeving, de manier van bewaren en frequentie van gebruik.
- Tip: Het kan gemakkelijk zijn om een extra voorzetskamer te hebben, bijv. in uw tas. Kijk voor meer informatie op [www.mijnaerochamber.nl](http://www.mijnaerochamber.nl)

### Voorzorgsmaatregelen:

- Lees de bijsluiter van uw dosisaërosol en volg de instructies.
- Niet in de vaatwasser reinigen.
- Voor gebruik door één patiënt.
- Laat de voorzetskamer niet onbewaakt achter bij kinderen. Het is geen speelgoed.